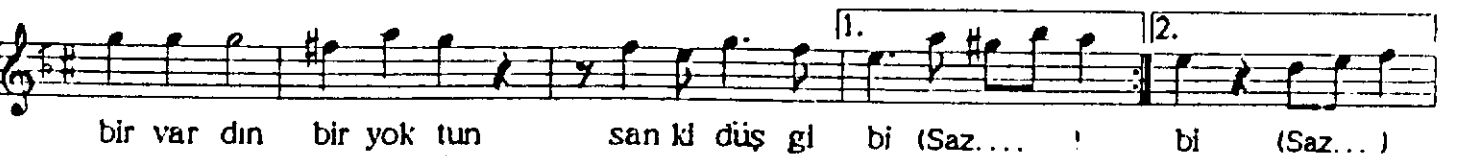
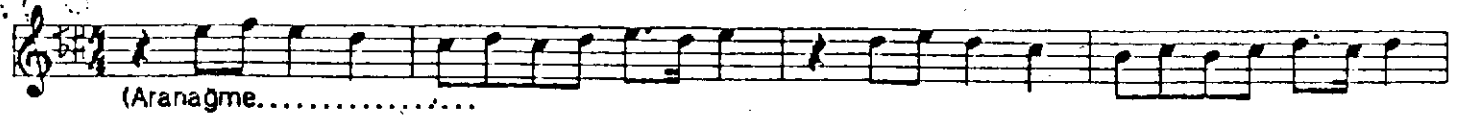


HİCAZ ŞARKI

Elveda deyipte

Sofyan

söz: Seyda Timuçin
müzik: İrfan ÖZBAKIR





Elveda deyip de gittin zannetme
Sen benim özüme takılı kaldın
Bir samla yas olup aktın zannetme
Sen benim özüme takılı kaldın

Ansızın elimden uçtun kuş gibi
Bir vardın bir yektun sanki düş gibi
Sevgilim hüznölü bir gülüş gibi
Yıllardır yüzüme takılı kaldın

Söz: Şeyda Temuçin